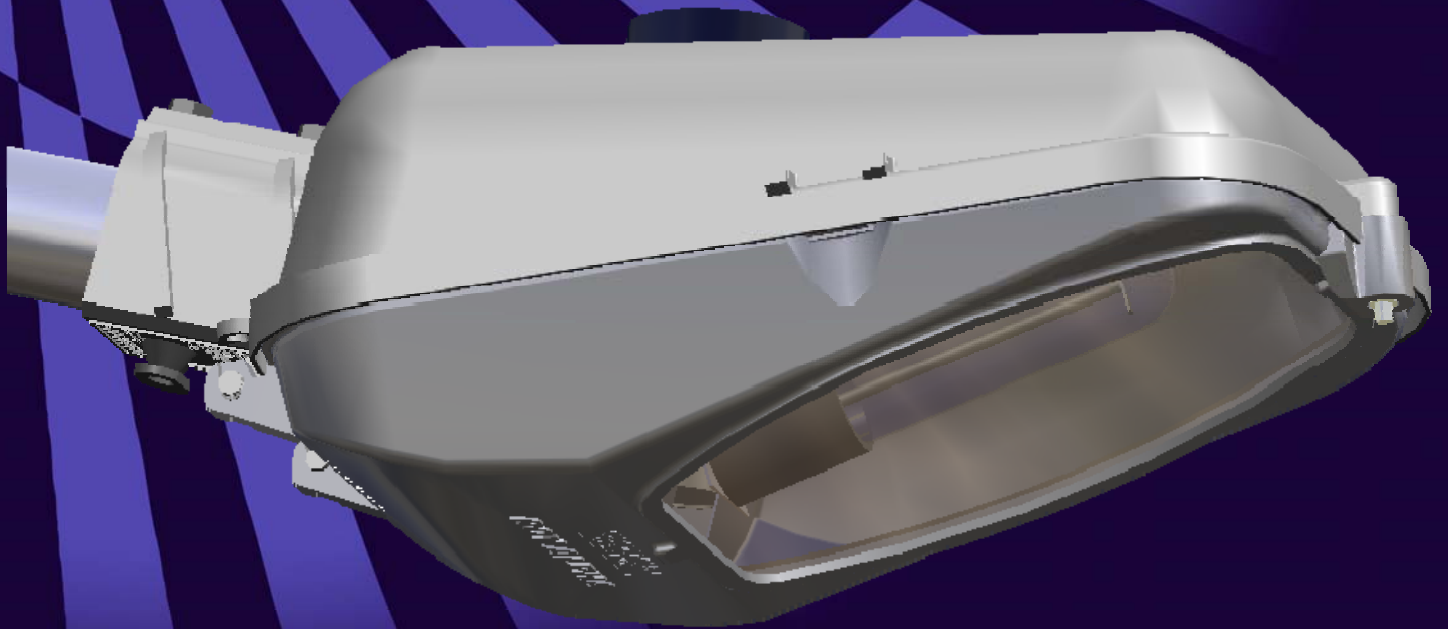


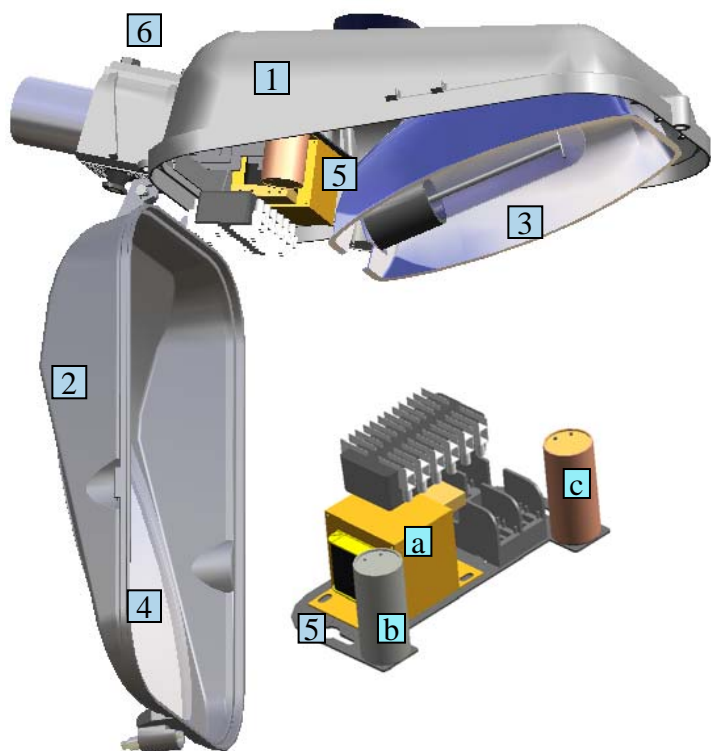
AMAZONAS



EN ALUMINIO INYECTADO

ROY
ALPHA | 
ilumina el progreso

Roy Alpha presenta la luminaria AMAZONAS, con la mejor relación costo-beneficio en términos de eficiencia calidad y desempeño fotométrico, ideal para iluminación de vías urbanas y rurales de mediano y bajo tráfico vehicular.



INDICE DE PROTECCION CONTRA POLVO/AGUA:

Conjuntos óptico/eléctrico: **IP65**

INDICE DE PROTECCION AL IMPACTO: **IK.08**

POTENCIA: **70 W Na.**

CLASE DE PROTECCION ELECTRICA. **Clase 1**

BALASTO UTILIZADO. **Tritap Reactor de 208/220/240**

NORMAS. **Cumple NTC-2230, IEC-598**

OPCIONES.

- Base para Fotocelda Incorporada.
- Sistema Antihurto para la Fotocelda.
- Sistema antirrobo conjuntos óptico/eléctrico.
- Sistema antirrobo en el brazo.
- Fusibles.
- Concentrador de conexiones.



CARCASA.

Compuesta por dos piezas articuladas entre sí, bisagra incorporada.

1 Semi-carcasa superior.

2 Semi-carcasa Inferior.

Fabricadas en INYECCIÓN DE ALUMINIO a alta presión, con acabado exterior en pintura poliésterica aplicada electrostáticamente. Facil acceso al interior (conjuntos óptico y eléctrico), retirando el tornillo de seguridad.

3 REFLECTOR.

Fabricado mediante el proceso de embutición en aluminio de alta pureza, brillado y anodizado, en el se incorpora el portalamparas para garantizar la correcta fijación de la bombilla.

4 REFRACTOR.

Vidrio templado (cristal flotado) sometido a temple, asegurando resistencia a choques térmicos y mecánicos. Inmune al envejecimiento y perdida de transmitancia por accion de los rayos UV.

Resistencia al impacto **IK.08**

(Cierre en policarbonato, opcional **IK.09**)

5 BANDEJA PORTAEQUIPO

Los elementos eléctricos (balasto(a), arrancador(b), condensador(c)) están incorporados en una bandeja portaequipo, desmontable, fabricada en lamina de acero con tratamiento galvanico. Las conexiones eléctricas se realizan a través de una bornera multipolar de nylon.

6 SISTEMA DE FIJACION

Mediante dos tornillos de acero. Permiten fijar brazos de 3/4" a 1/2" de diametro. Adicionalmente se puede incorporar el uso del sistema antirrobo.

JUNTAS DE HERMETICIDAD.

Las semicarcasas se integran con un empaque en EPDM para garantizar grado de hermeticidad **IP.65**

Dimensiones: 447 x 240 x 179